

Инструкция по загрузке mfh-файлов с помощью Hyperterminal

Программное обеспечение для терминалов YARUS поставляется в виде mfh-файлов. В данной инструкции описывается процедура загрузки mfh-файлов через порт COM1 терминала посредством популярной программы Hyperterminal, которая входит в комплект Windows XP. Программу Hyperterminal из комплекта Windows XP можно эксплуатировать и в более поздних версиях Windows. Инструкция применима для загрузки mfh-файлов на терминалы YARUS C2100, P2100, K2100, M2100, MPED400.

Шаг 1. Установка драйвера виртуального COM-порта

Установка драйвера виртуального COM-порта на компьютере требуется только в случае подключения по USB. Подразумевается подключение через переходник RS232-USB или подключение терминала, работающего в режиме USB-клиента (например, YARUS MPED400). Драйвер нужно установить до подключения терминала.

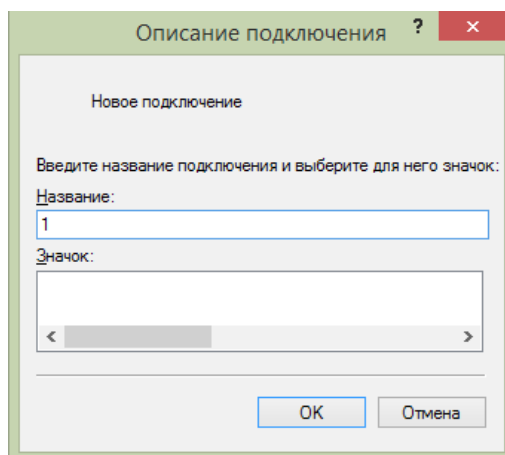
Драйвер для YARUS MPED400 доступен на сайте www.termmt.com

Драйвер переходника RS232-USB следует запрашивать у поставщика переходника.

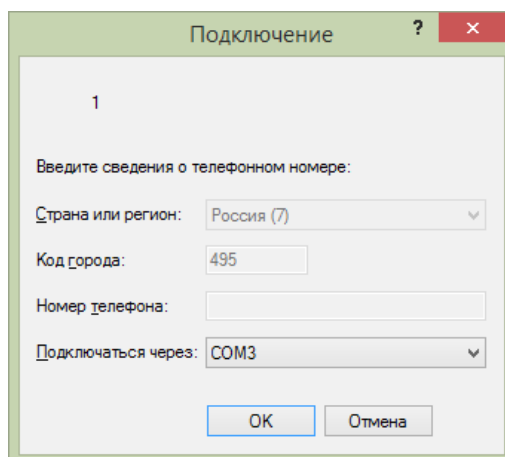
После установки драйвера рекомендуется войти в диспетчер устройств и раскрыть текущий список COM-портов на компьютере. Затем подключить терминал по USB и дождаться появления нового COM-порта в списке. Номер нового COM-порта нужно запомнить, он потребуется для выбора на шаге 2.

Шаг 2. Настройка программы Hyperterminal

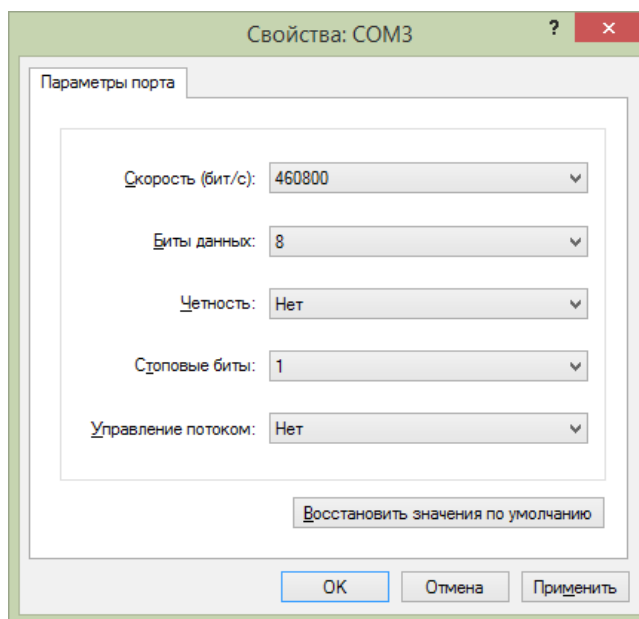
Соедините порт COM1 терминала YARUS с последовательным портом компьютера. Запустите программу Hyperterminal и создайте «Новое подключение» с любым именем:



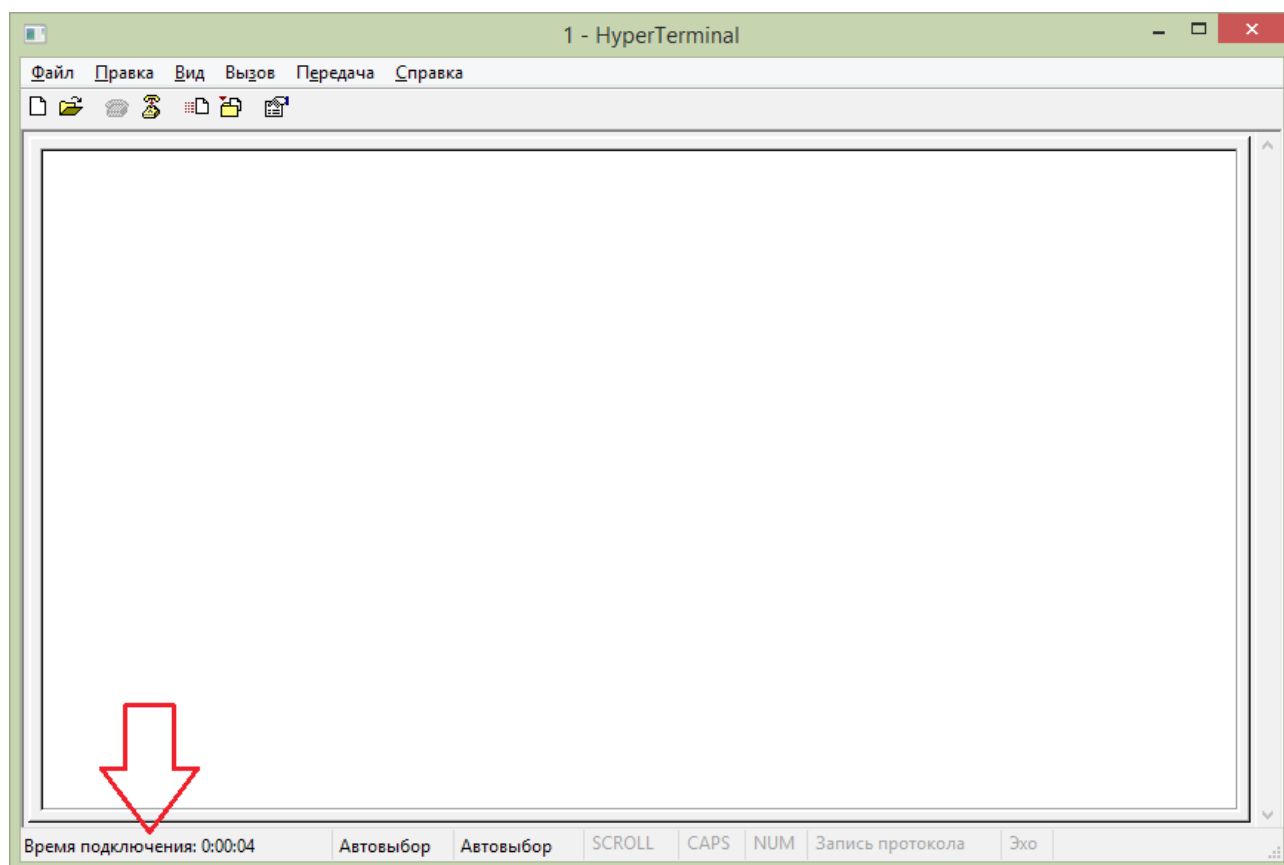
Выберите COM-порт компьютера, через который подключен терминал, и нажмите [ОК]:



Выберите скорость 460800 в случае подключения по USB, если такой выбор возможен. В противном случае выберите скорость 115200. Другие параметры порта установите, как показано на рисунке:



После нажатия [ОК] проверьте наличие надписи «Время подключения»:



Если надпись «Время подключения» отсутствует в случае подключения по USB, отключите кабель USB от компьютера, подключите его в то же гнездо, в окне Hyperterminal нажмите на пиктограмму «Отключить», затем на пиктограмму «Вызов».

Шаг 3. Загрузка mfh-файла

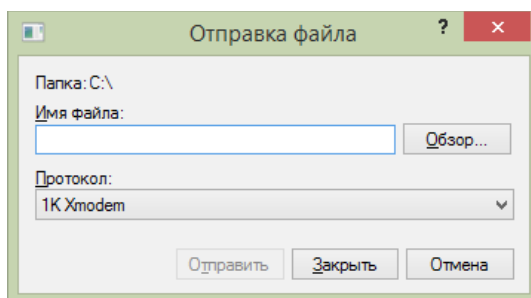
На терминале YARUS в меню POS MANAGER выберите пункт Обновление ПО — Ручная настройка. Если поставщик mfh-файла указал код запроса, введите его; иначе нажмите клавишу [Ввод]/[Enter] без изменения параметра.

Если в меню выбора протокола присутствует пункт «mfh zmodem», выберите его; иначе выберите пункт «mfh» (при необходимости используйте клавишу [Вниз] для прокрутки).

Выберите такую же скорость, какая выбрана в программе Hyperterminal.

Проверьте, что на экране Hyperterminal периодически выводятся повторяющиеся символы.

В меню Hyperterminal выберите пункт Передача — Отправить файл. Если на терминале был выбран протокол «mfh zmodem», для отправки файла выберите протокол Zmodem; иначе выберите протокол 1K Xmodem, как показано на рисунке:



Выберите mfh-файл для отправки на терминал и нажмите [Отправить]. Ждите окончания отправки файла в окне Hyperterminal, и затем ждите результата обновления ПО на терминале.

Если нужно отправить несколько mfh-файлов, рестарт терминала между отправками не требуется; нажмите [Выход]/[Cancel] после отображения результата обновления и для загрузки следующего mfh-файла повторите шаг 3.